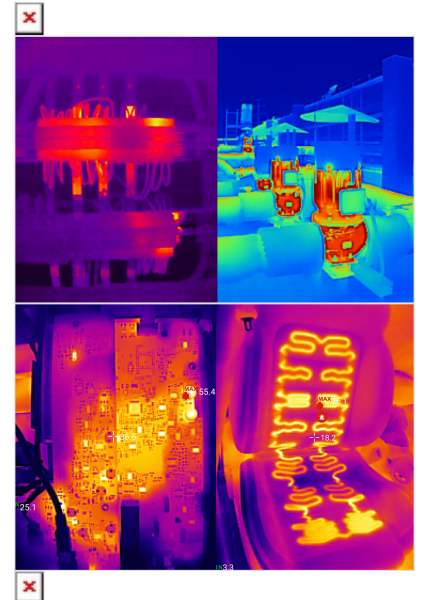


## Datos técnicos

# Cámara termográfica móvil Fluke iSee™ - TC01 A/TC01 B



## Características principales

- 256 x 192 píxeles, calidad de imagen detallada y frecuencia de refresco de 25 Hz para una grabación de vídeo fluida
- Hasta 550 °C (1022°F), adecuada para numerosas aplicaciones
- Sensibilidad térmica de 50 mK (0,05 °C) para diferencias finas y exactitud del  $\pm 2\%$  o  $\pm 2$  °C para garantizar resultados fiables
- Personalización de la vista de la imagen con más de 10 paletas de colores estándar o personalizadas
- Diseño compacto, sólo 22 g

[Descargue la app Fluke iSee™](#)

*\*Las versiones para Android e iOS incluyen funciones algo diferentes. Consulte la app real.*

## Descripción general del producto: Cámara termográfica móvil Fluke iSee™ - TC01 A/TC01 B

Saque el máximo partido sobre la marcha a unas inspecciones rápidas y sencillas con la cámara termográfica portátil Fluke iSee™, que sólo pesa 22 g. Basta un solo segundo para empezar a usarla. El amplio rango de medida de temperatura hasta 550 °C (1022 °F) hace que sean idónea para todo tipo de aplicaciones, como inspección de armarios eléctricos, identificación de problemas en sistemas de climatización e instalación de calefacción por suelo radiante. Fluke iSee ofrece una calidad de imagen profesional, comparable a las cámaras térmicas de gama alta, con una resolución térmica de 256 x 192 píxeles y una grabación de vídeo con movimiento fluido a una frecuencia de refresco de 25 Hz. Además, nuestro software ofrece un análisis integral

de temperaturas puntuales, de línea y de área para obtener diagnósticos precisos.

**Calidad de imagen con todo detalle, comparable a la de las cámaras termográficas profesionales**

- 256 x 192 píxeles para una calidad de imagen detallada
- Rango de -10 a 550 °C (14 a 1022 °F), para todo tipo de aplicaciones
- Sensibilidad térmica de 50 mk (0,05 °C) para detección fina
- Exactitud del  $\pm 2\%$  o  $\pm 2$  °C (3,6 °F) para mayor fiabilidad y estabilidad
- Frecuencia de refresco de 25 Hz para imágenes de vídeo con movimiento fluido y sin retardos
- Más de 10 paletas de colores estándar y personalizadas que permiten conseguir diversas imágenes personalizadas

**Análisis de todo el rango de temperatura**

- Captura de temperaturas altas y bajas en tiempo real para no perder ningún detalle
- Emisividad ajustable para trabajar con diferentes materiales
- Análisis exhaustivo de temperatura para puntos, líneas y áreas con software termográfico de grado profesional
- Alarma de temperatura en tiempo real, respuesta rápida y control
- Fotografía a intervalos automática sin supervisión
- Comparación de imágenes infrarrojas y con luz visible para localización, comparación y archivo

**Uso compartido de imágenes en tiempo real, comunicación sin barreras**

- Uso compartido y gestión de imágenes y vídeos en tiempo real, comunicación rápida y eficiente
- Es fácil agregar anotaciones a las imágenes, comunicación sin barreras

**Compacta y portátil, se enciende en sólo un segundo**

- Diseño compacto: pesa tan solo 22 g, perfecto para el tamaño de su teléfono móvil
- La iSee™ está hecha en aluminio de alta calidad para la vía aérea, con una superficie tratada con un recubrimiento exclusivo y grabada con láser
- Prueba de caída de hasta 1 m, protección IP54, durabilidad Fluke
- Interfaces y menú de la app Fluke iSee™ optimizados para una experiencia de uso profesional con funciones de fácil acceso

## Especificaciones: Cámara termográfica móvil Fluke iSee™ - TC01 A/TC01 B

	TC01A	TC01B
<b>Especificaciones de rendimiento</b>		
Resolución de la pantalla IR	256 x 192	
Tamaño de píxel	12 µm	
Rango de temperatura	-10 °C a 550 °C / 14 °F a 1022 °F	-20 °C a 550 °C / -4 °F a 1022 °F

Exactitud de la temperatura	± 2% de lectura o ± 2 °C/3,6 °F, la mayor de ambas (a 23 °C ± 5 °C/73,4 °F ± 9 °F de temperatura ambiente)	
Distancia de medida de temperatura	0,25 m a 5 m (* -20 ℉/-4 °F a 10 ℉/50 °F; sólo de 0,25 a 3 m)	
Frecuencia de refresco	9 Hz o 25 Hz, según el modelo	25 Hz
Tiempo de encendido	1 minuto	
Distancia focal	Distancia focal fija: 3,2 mm	
Modo de obturación	Interna	
Sensibilidad térmica (NETD)	50 mK	
Rango espectral	8 a 14 µm	
Campo de visión (H x V)	56° x 42°	
Resolución espacial	3,81 mrad	
<b>Especificaciones generales</b>		
Interfaz USB	Tipo C	Lightning
Temperatura de trabajo	0 °C a 40 °C / 32 °F a 104 °F	
Temperatura de almacenamiento	-30 °C a 60 °C / -22 °F a 140 °F	
Humedad de trabajo	10% a 90% de HR (sin condensación)	
Consumo eléctrico	350 mW (típico)	200 mW (típico)
Prueba de caída	1 m	
Protección	IEC 60529: IP54 (con cubierta protectora para tipo C)	IEC 60529: IP56
Altitud de servicio	2000 m	
Altitud de almacenamiento	12.000 m	
Dimensiones (L x An x Al)	60 x 33,5 x 11,2 mm	

Entorno EMC	<p><b>Internacional</b> IEC 61326-1: Entorno electromagnético para equipos portátiles CISPR 11: Grupo 1, clase A Grupo 1: El equipo genera de forma intencionada o utiliza energía de frecuencia de radio de carga acoplada conductora, que es necesaria para el funcionamiento interno del propio equipo. Clase A: El equipo es adecuado para su uso en todos los ámbitos, a excepción de los ámbitos domésticos y aquellos que estén directamente conectados a una red de eléctrica de baja tensión que suministra alimentación a edificios utilizados para fines domésticos. Puede que haya dificultades potenciales a la hora de garantizar la compatibilidad electromagnética en otros medios debido a las interferencias conducidas y radiadas. <i>Precaución: Este equipo no está diseñado para su uso en entornos residenciales y es posible que no ofrezca la protección adecuada frente a RF en estos entornos.</i></p> <p><b>Corea del Sur (KCC)</b> Equipo de Clase A (Equipo de difusión y comunicación industrial) Clase A: El equipo cumple los requisitos industriales de onda electromagnética y el vendedor o usuario debe tenerlo en cuenta. Este equipo está diseñado para su uso en entornos comerciales, no residenciales.</p> <p><b>Estados Unidos (FCC)</b> 47 CFR 15 Subsección B. Este producto se considera exento según la cláusula 15.103.</p>
Garantía	2 años

## Modelos



### Fluke TC01 A

Cámara termográfica móvil Fluke iSee™ - TC01A para Android

- 
- Cámara termográfica móvil Fluke TC01A (Ref: 5518338)
  - Caja de embalaje
  - Manual de usuario
- 

### Fluke TC01 B

Cámara termográfica móvil Fluke iSee™ - TC01B para iOS (para iPhone 15 se requiere adaptador)

- 
- Cámara termográfica móvil Fluke TC01B (Ref: 5589280)
  - Caja de embalaje
  - Manual de usuario
-

Fluke. *Manteniendo su mundo en marcha.*

**Fluke Corporation**

Everett, WA 98206 EE.UU.

**Para obtener información adicional En EE. UU. (800)  
443-5853**

**En Europa/Medio Oriente/África**

**+31 (0)40 267 51 00**

**En Canadá (800)-36-FLUKE**

**[www.fluke.com](http://www.fluke.com)**

**Latin America**

Tel: +1 (425) 446-5500

[www.fluke.com/laam](http://www.fluke.com/laam)

©2024 Fluke Corporation. Reservados todos los derechos. Impreso en los Países Bajos. Información sujeta a modificación sin previo aviso.  
09/2024

**No está permitido modificar este documento sin autorización por escrito de Fluke Corporation.**