

Remachadoras de compresión C

Descripción

General:

Tamaño de la entrada de aire: 1/4" NPT
Tamaño de manguera recomendado: 3/8" (10 mm)
Rendimiento nominal a 6,2 bar (90 psig) de presión de aire

Características:

Opciones de cilindro simple, tándem y triple

Capacidad de remachado:

1/8" (3 mm) (Cilindro simple)
3/16" (5 mm) (Cilindro Tándem)
1/4" (6 mm) (cilindro triple)
Acelerador de seguridad



SZE3015



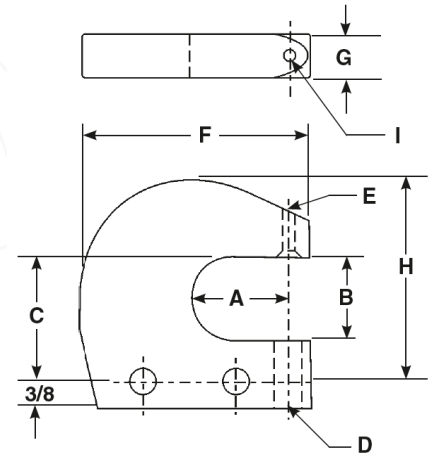
SZE6015



SZE8015

Nomenclatura del yugo C

- A** Alcance
- B** Espacio
- C** Altura desde el orificio del yugo al centro hasta la parte superior del hueco del yugo
- D** Diámetro del agujero inferior CR-1 o CR-2
- E** Diámetro del orificio de fijación superior CR-1 o CR-2
- F** Ancho del centro del agujero del yugo a la parte superior del yugo
- G** Espesor del yugo
- H** Altura del yugo desde el centro del orificio de fijación hasta la parte superior del yugo
- I** Radio desde el centro del orificio de fijación



A		B		C		D		E		F		G		H		I	
in	mm	in	mm	in	mm	in	mm	in	mm	in	mm	in	mm	in	mm	in	mm
1-1/2	38	1-1/4	32	1-7/8	48	3/8	10	3/16	5	2-7/8	73	9/16	14	3	76	1/4	6
						7/16		11		1/4		6					

Especificaciones

No. de modelo	Rivet Set Shank Diameter		Cap Cold Rivet Diameter				Standard Yoke Dimension			Max Force at 90 psi		Moving Jaw				Net Weight w/ Yoke		Overall Length		
			Steel		Alum		Reach		Closed Ht / Gap	lb	kN	Max Travel		Stroke at Max Force		lb	kg	in	mm	
	in	mm	in	mm	in	mm	in	mm	in	mm	in	mm	in	mm	in	mm	in	mm		
SZE6015	3/16	5	5/32	4	3/16	5	1-1/2	38	1-1/4	32	6000	26,7	9/16	14	f-1/16	2	5-1/2	2,5	14	356
CR-1 - Triple Cylinder																				
SZE3015	3/16	5	3/32	2	1/8	3	1-1/2	38	1-1/4	32	3000	13,4	9/16	14	f-1/16	2	4-1/2	2	10-1/4	262
SZE8015	3/16	5	3/16	5	1/4	6	1-1/2	38	1-1/4	32	9000	40,1	9/16	14	f-1/16	2	8-1/2	3,9	18-3/4	476