

Remachadoras de compresión aligador

Descripción

General:

- Tamaño de la entrada de aire: 1/4" NPT
- Tamaño recomendado de la manguera: 3/8" (10 mm)
- Rendimiento nominal a 6,2 bar (90 psig) de presión de aire

Equipo estándar:

- Lista de piezas
- Manual de seguridad y de instrucciones
- Acelerador de seguridad

Características:

Opciones de cilindro simple, tándem y triple

Capacidad de remachado:

- 1/8" (3 mm) (Cilindro simple)
- 3/16" (5 mm) (Cilindro en tándem)
- 1/4" (6 mm) (cilindro triple)
- Acelerador de seguridad



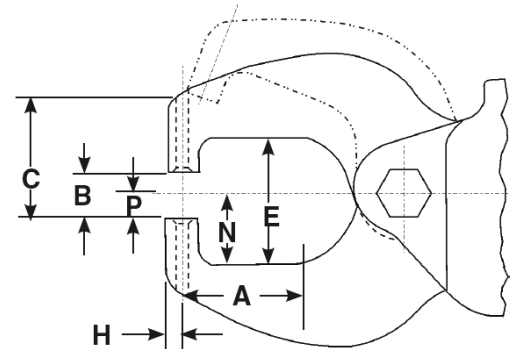
SZEAE5030



SZEAE7030



SZEAE9030



Nomenclatura del yugo de cocodrilo

- A** Alcance
- B** Altura cerrada
- C** Total
- E** Distancia
- H** Desplazamiento más bajo
- N** Profundidad desde la línea central hasta el hueco de la mordaza estacionaria
- P** Profundidad desde la línea central hasta la superficie del orificio de la mordaza fija

A		B		C		E		H		N		P	
in	mm	in	mm	in	mm	in	mm	in	mm	in	mm	in	mm
1-1/2	38	7/8	22	1-1/2	38	1-5/8	41	7/32	6	1.0	1	5/8	16
2-1/4	57	7/8	22	1-7/8	48	2-1/8	54	7/32	6	1-1/4	32	5/8	16
3	76	7/8	22	2-1/8	54	2-1/8	54	7/32	6	1-1/4	32	5/8	16

Especificaciones

No. de modelo	Rivet Set Shank Diameter		Cap Cold Rivet Diameter				Standard Yoke Dimension				Max Force at 90 psi		Moving Jaw		8		3.6		17.5		445	
			Steel		Alum		Reach		Closed Ht / Gap		lb	kN	Max Travel	Stroke at Max Force	Net Weight w/ Yoke		Overall Length					
			in	mm	in	mm	in	mm	in	mm					in	mm	lb	kg	in	mm		
CR-1 - Single Cylinder																						
SZEAE5030	3/16	5	3/32	2	3/32	2	3	76	7/8	22	1800	8	1-1/4	32	final 1/8	3	4.75	2.2	10-7/8	276		
SZEAE9030	3/16	5	5/32	4	3/16	5	3	76	7/8	22	5200	23.1	1-1/4	32	final 1/8	3						
CR-1 - Tandem Cylinder																						
SZEAE7030	3/16	5	3/32	2	1/8	3	3	76	7/8	22	3400	15.1	1-1/4	32	final 1/8	3	6.25	2.8	13.75	349		