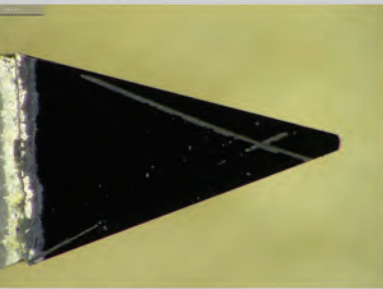




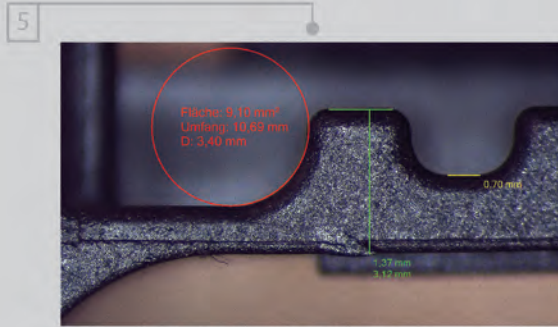
03.12.2020



03.12.2020



04.12.2020



05.12.2020



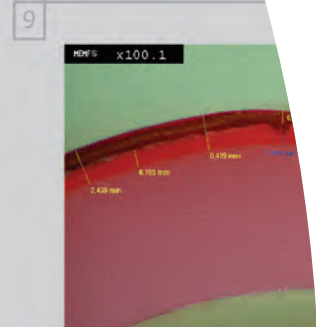
6



14.12.2020



14.12.2020

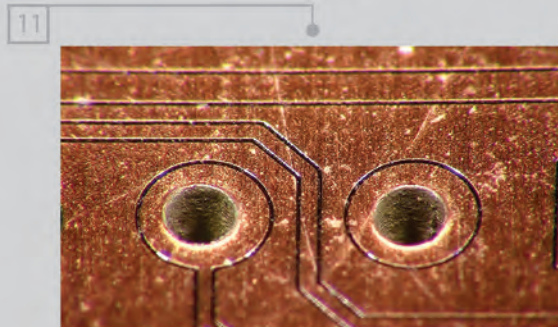


9

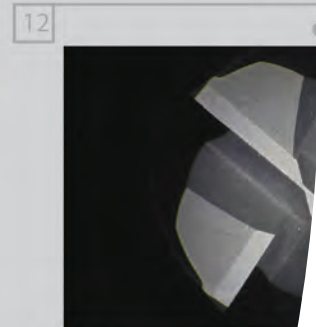
15.12



03.01.2021

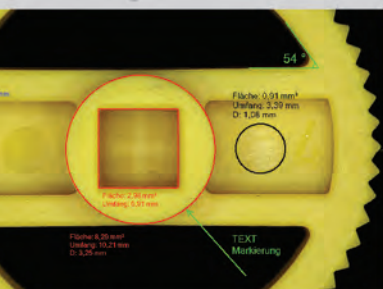


04.01.2021



12

04



10.01.2021



10.01.2021

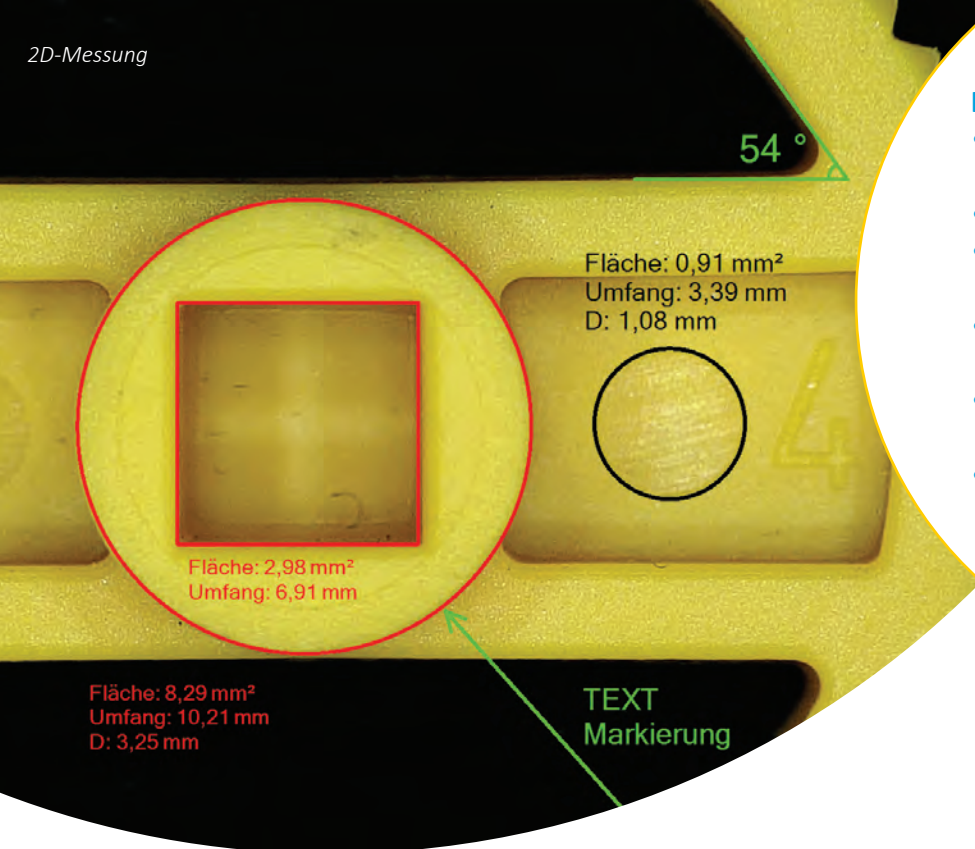


15

ViFox EVO

Imaging-Software zum
Aufnehmen, Vermessen,
Abspeichern und Dokumentieren





Highlights

- Einfache und schnelle Bildaufnahme über integrierten Bildpuffer
- 2D Bildschirm-Messung
- Speichern und erneutes Aufrufen der Kalibrierungswerte
- Galeriefunktion zur schnellen Übersicht und Selektion von Bildern (oder Bildauswahl)
- Optional auch inklusive USB3.0 Kamera (5 MP, C-Mount)
- Software-Erweiterungsmodule bieten zusätzliche Funktionen

BILDAUFNAHME, VERMESSUNG & DOKUMENTATION

ViFox EVO ist die intelligente Bildverarbeitungssoftware, die in Verbindung mit den Inspektionssystemen von Vision Engineering zum Einsatz kommt. Unter anderem auch das Digitalmikroskop EVO Cam II. Ob Industrie, Labor, Forschung oder Ausbildung – Viele Dokumentationsmöglichkeiten und einfaches Handling in einem Softwarepaket.

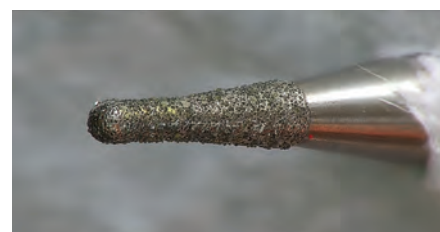
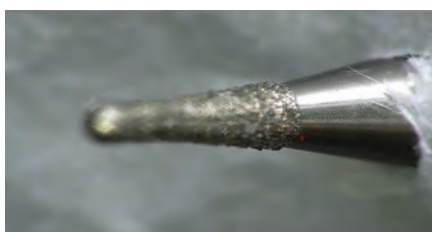
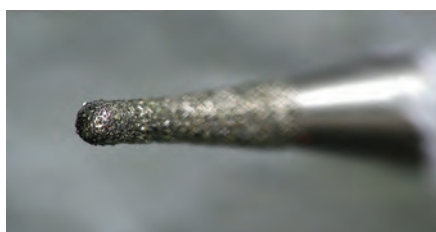
Funktionen

- Bilder als JPG, BMP, PNG oder TIFF speicherbar
- Fadenkreuz, Raster und Beschriftungen als Overlay einblendbar
- Erstellen oder Importieren von skalierbaren Overlays
- Vollständige Editierung von Maßlinien, Pfeilen, Beschriftungen, etc.
- Intuitive Mess-Tool-Auswahl
- Einfaches Reporting durch Tabellenübernahme nach Excel/Word
- Aufgenommene Bilder lassen sich per Drag & Drop in andere Anwendungen kopieren
- Unterstützte Sprachen: Englisch und Deutsch

Tiefenschärfemodul, optional (Focus stacking)

Durch eine Bildkombination mehrerer Einzelaufnahmen unterschiedlicher Fokusebenen, gleicht das Tiefenschärfemodul mangelnde optische Tiefenschärfe aus. Die Software errechnet aus den unterschiedlich scharfen Bildbestandteilen ein komplett scharfes Ergebnisbild.

Ergebnisbild nach Bildkombination durch Tiefenschärfemodul

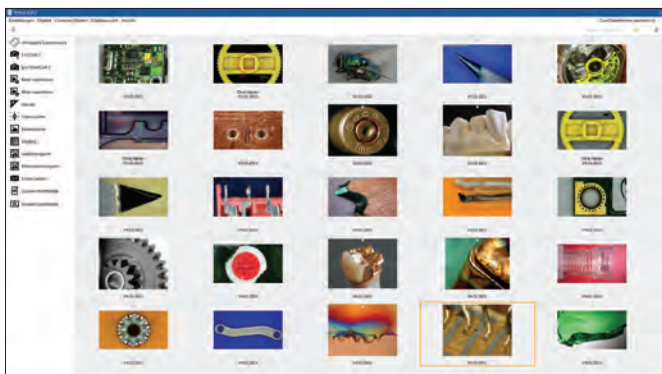


Messfunktionen

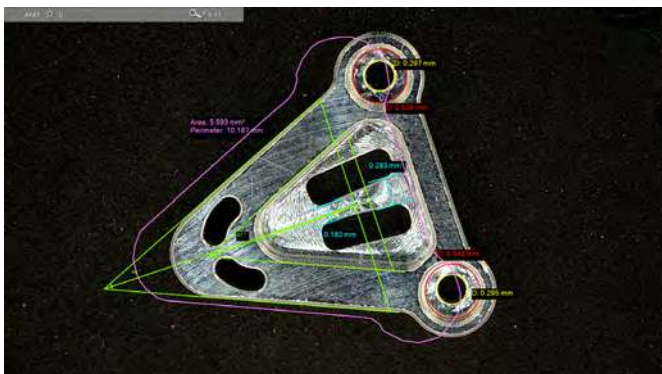
Kalibrierbare Messwerkzeuge ermöglichen genaue Ergebnisse. Das einfache Speichern und wieder Aufrufen der Kalibrierdaten macht eine komfortable Bedienung möglich.

Erstellen oder Importieren von skalierbaren 2-D Overlays, zur Überprüfung gegenüber Spezifikationen oder anderen Qualitätsanforderungen.

- Messen (2D) von Strecken, Kreisen, Winkeln, Flächen, Kreisumfang, etc.
- Polygonale Streckenmessung
- Rastererstellung, Punkt-für-Punkt Flächenbestimmung
- Galerie- und Blätterfunktion für schnelle Bildauswahl
- Mit a-Maß für Schweißnahtmessung & einfacher Schichtdickenmessung
- Einblenden von Rastern
- Korrekte Messung durch „Fangen“ der Anfangs- und Endpunkte bei bestehenden Messungen
- Gezielt definieren, welche Messwerte an die Datenfelder oder den Bericht übergeben werden
- Umfangreiche Darstellung der Messlinien und Beschriftungen für jede Messart



Bildergalerie



2D-Messung



Digitalmikroskop EVO Cam II
mit Vifox EVO

Weitere Funktionen mit EVO Cam II

Remote-Kamera-Steuerung des EVO Cam II

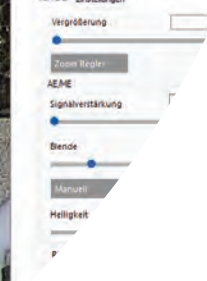
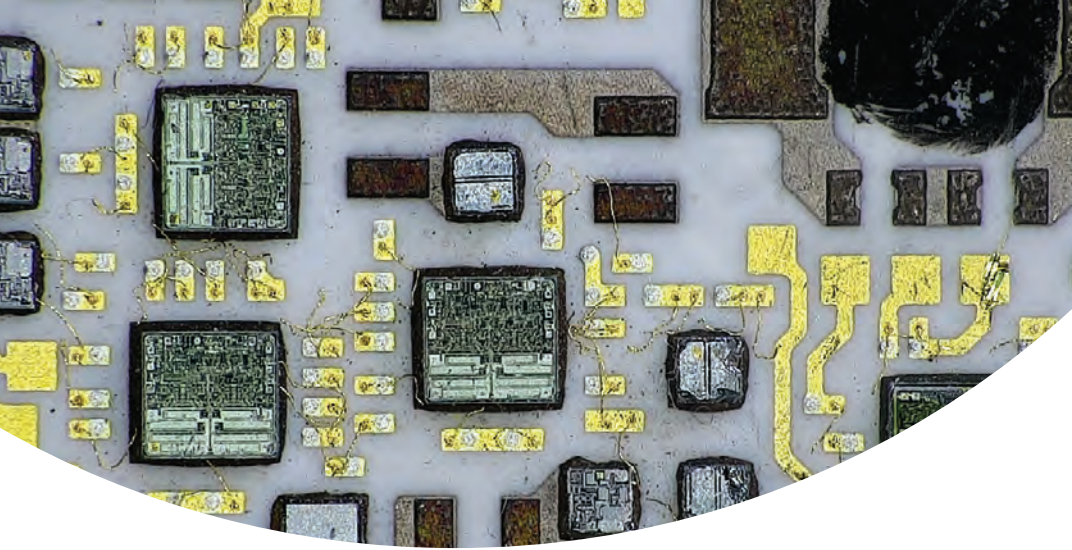
- Kamera-Steuerung des EVO Cam II via PC
- Zoom- und Fokuseinstellung
- Einstellen der Zoomvergrößerung
- Einstellen der Beleuchtungsintensität
- Unterschiedliche Anwenderprofile speicherbar
- Weitere Kameraparameter (Belichtungszeit, Nachschärfen, Weißabgleich, Fadenkreuz, etc.) einstellbar
- Beim Laden einer bestimmten Kalibrierung werden die zugehörigen Kameraparameter automatisch übernommen
- Beim Laden eines Kameraeinstellungsprofils werden automatisch die zugehörigen Kalibrierungswerte angewendet



Bildbetrachter

Übertragung von Bildern mittels Wi-Fi

Bilder werden mit EVO Cam II aufgenommen. Die Übertragung mittels Wi-Fi ist eine einfache Lösung aufgenommene Bilder per WLAN zu verschicken.



Kompatibel mit ...

- Mantis Elite-Cam HD, okularloses Stereomikroskop
- Lynx EVO, okularloses Stereo-Inspektionsmikroskop (mit integrierter HD-Kamera optional)
- EVO Cam II, Digitalmikroskop
- SX Elite Serie

Software-Erweiterungsmodule (optional)

- Tiefenschärfe
- Panorama
- HDR (Hochkontrastbild)
- Schweißnaht
- Phasen
- Poren
- Korngröße
- Berichterstellung

Mindest-Systemanforderungen

- Windows 10 (64 bit)
- IBM-kompatibler PC
- CPU: Intel i7
- RAM: min. 8 GB
- Grafikkarte: min. 1 GB VRAM und eigenem Grafikprozessor
- HDD: min. 2 GB frei (SSD empfohlen)
- USB: min. 1 freier USB3.0 Port
- Dot NET Framework: 3.51 SP1, 4.5, 4.6, 4.61
- Lokale Administrationsrechte für die Installation erforderlich



Erfahren Sie mehr und kontaktieren Sie Ihre lokale Niederlassung, einen autorisierten Distributor oder besuchen uns auf: www.visioneng.de

Distributor



Disclaimer: Vision Engineering Ltd. betreibt eine Politik der kontinuierlichen Weiterentwicklung und behält sich das Recht vor, ohne vorherige Ankündigung das Design, die Materialien oder die Spezifikation von Produkten sowie die in dieser Broschüre bzw. diesem Datenblatt enthaltenen Informationen zu ändern oder zu aktualisieren und die Produktion oder den Vertrieb eines der beschriebenen Produkte einzustellen. EO&E: Irrtümer und Auslassungen werden akzeptiert.

LITS473DE_01 VIFOXEVO BROCHURE | Copyright ©2021 Vision Engineering Ltd. | Alle Rechte vorbehalten.

Vision Engineering Ltd.
(UK Manufacturing & Commercial)
The Freeman Building, Galileo Drive, Send, Surrey, GU23 7ER, UK
T +44 (0) 1483 248300
E generalinfo@visioneng.co.uk

Vision Engineering Ltd. (Italia)
Via G. Paisiello 106
20092 Cinisello Balsamo MI, Italia
T +39 02 6129 3518
E info@visioneng.it

Vision Engineering (South East Asia)
P-03A-20, Impian Meridian, Jalan Subang 1, USJ 1, 47600 Subang Jaya, Selangor Darul Ehsan, Malaysia
T +604-619 2622
E info@visioneng.asia

Vision Engineering (Mexico)
T +01 800 099 5325
E informx@visioneng.com

Vision Engineering Inc.
(NA Manufacturing & Commercial)
570 Danbury Road, New Milford, CT 06776, USA
T +1 (860) 355 3776
E info@visioneng.com

Vision Engineering Ltd. (France)
ZAC de la Tremblaie, Av. de la Tremblaie 91220 Le Plessis Paté, France
T +33 (0) 160 76 60 00
E info@visioneng.fr

Vision Engineering (China)
Room 904B, Building B, No.970, Nanning Road, Xuhui Vanke Center Shanghai, 200235, P.R. China
T +86 (0) 21 5036 7556
E info@visioneng.com.cn

Vision Engineering (Brazil)
E info@visioneng.com.br

Vision Engineering (Latin America)
E informx@visioneng.com

Vision Engineering Ltd.
(Central Europe)
Anton-Pendele-Str. 3, 82275 Emmerring, Deutschland
T +49 (0) 8141 40167-0
E info@visioneng.de

Nippon Vision Engineering (Japan)
272-2 Saedo-cho, Tsuduki-ku, Yokohama-shi, Kanagawa 224-0054, Japan
T +81 (45) 935 1117
E info@visioneng.jp

Vision Engineering (India)
T + 91 (0) 80-5555-33-60
E info@visioneng.co.in



FM 557119
Vision Engineering Ltd. ist zertifiziert nach dem Qualitätsmanagementsystem ISO 9001:2015 und akkreditiert nach ISO 17025:2017.